

Esche

Ein helles, gelb-rötliches Hartholz mit markanter Jahrring-Zeichnung.

Fichte

Das gelbliche Holz gehört zu den weichen Holzarten und wird bei Fertigparkett als Trägerschicht und Gegenzug eingesetzt, aber auch als Decklage bei Landhausdielen.

Jatoba

Das rötlich-braune Jatoba, auch Courbaril genannt, ist eines der härtesten Parketthölzer. Typisch für das Holz ist ein lebhaftes Farbspiel und eine feine Aderung.

Kambala

Das gelblich-graubraune Hartholz, auch Iroko genannt, dunkelt zu einem braun-olivem Ton nach.

Kiefer

Gelbliches Nadelholz mit stark ausgeprägter, rötlich-brauner Jahrringzeichnung. Gehört zu den mittelharten Hölzern und wird als Decklage für Fertigparkett und Landhausdielen verwendet.

Kirschbaum

Das gelbliche bis rötliche, später rötlichbraun nachdunkelnde Holz hat mit deutlicher Jahrringzeichnung einen dekorativen Charakter; mittelhartes Holz.

Lärche

Mittelhartes Nadelholz mit ausgeprägter Struktur,

rötlich-gelb zu rötlich-braun nachdunkelnd. Einsatz als Decklage für Fertigparkett und Landhausdielen.

Mahagoni

Die verschiedenen Mahagoniarten haben meist rötlich-graue Töne und dunkeln zu einem Rotbraun nach.

Merbau

Die gelb-rötliche Holzart von großer Härte dunkelt zu einem Rotbraun nach.

Pitch Pine

Unter den Bezeichnungen Pitch Pine, Red Pine oder Southern Pine werden Mischsortimente schwerer Kiefernholzarten aus Amerika bezeichnet; die gelblich/ rötlich-braune Farbe der Hölzer dunkelt im Laufe der Zeit nach.

Teak

Das goldgelbe, später mittelbraun nachdunkelnde Holz hat einen grobporigen Charakter. Hartholz.

Walnuss

Das Holz des Nussbaumes hat eine graubraune Farbe mit manchmal violetter Tönung. Das feinmaserige Holz zählt zu den harten Holzarten.

Wengé

Das braune Holz, auch unter dem Namen Panga Panga im Handel, gehört mit Jatoba zu den härtesten Holzarten. Im Laufe der Zeit nimmt es eine schwarzbraune Farbe an.



Fichte



Jatoba



Kambala



Kiefer



Kirschbaum



Lärche



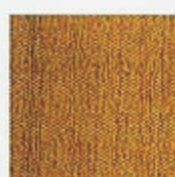
Mahagoni



Merbau



Pitch Pine



Teak



Walnuss



Wengé